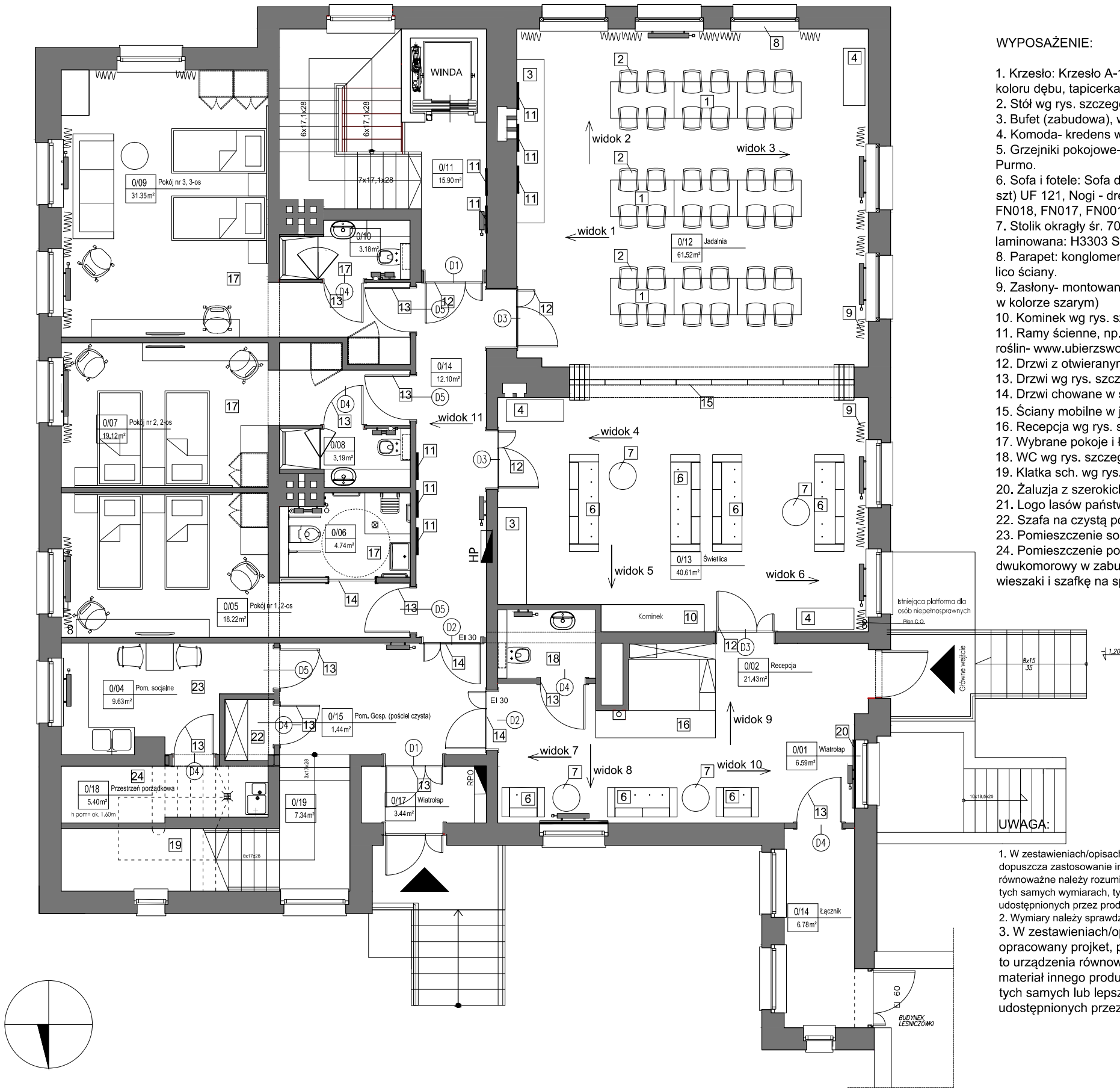


PARTER- ARANŻACJA, RZUT Z GÓRY,
skala:1:100



WYPOSAŻENIE:

1. Krzesło: Krzesło A-1609 Finn tapicerowane, konstrukcja- w wybarwieniu drewna zbliżonym do koloru dębu, tapicerka- w kolorze ciemnej szarości, Fameg.
2. Stół wg rys. szczegółowego, A- 5.10
3. Bufet (zabudowa), wg rys. szczegółowego A- 5.10
4. Komoda- kredens wg rys. szczegółowego A- 5.10
5. Grzejniki pokojowe- moc i rozmiar dostosować do rozmiaru pomieszczenia- w kolorze białym, Purmo.
6. Sofa i fotele: Sofa do jadalni (4 szt): UF 32 111, Sofa do recepcji (1 szt.): UF 2211, Fotele (2 szt) UF 121, Nogi - drewno lite dąb - kolor naturalny (O1), Tapicerka mix; Fenno FN020, FN019, FN018, FN017, FN001, FN002m, Bejot.
7. Stolik okrągły śr. 70 cm, TB 29RL, (4 szt) wyk. podstawy: czarny metal- ral9005, blat: płyta laminowana: H3303 ST10., Bejot.
8. Parapet: konglomerat: Bianco Giacho, gr: 3 cm, 3 cm wystające po bokach okna, 4 cm poza lico ściany.
9. Zasłony- montowane do aluminiowego karnisza zamontowanego na suficie, (materiał jednolity- w kolorze szarym)
10. Kominek wg rys. szczegółowego.
11. Ramy ścienne, np. LOMVIKEN 61x91 cm, w kolorze białym IKEA, 3 szt, wewnątrz plakaty roślin- www.ubierzswojesciany.pl.
12. Drzwi z otwieranym skrzydłem wg rys. szczegółowych, stolarki drzwiowej.
13. Drzwi wg rys. szczegółowych, stolarki drzwiowej.
14. Drzwi chowane w ścianę wg rys. szczegółowych, stolarki drzwiowej.
15. Ściany mobilne w jadalni- wg rys. szczegółowych.
16. Recepcja wg rys. szczegółowych.
17. Wybrane pokoje i łazienki wg rys. szczegółowych.
18. WC wg rys. szczegółowego.
19. Klatka sch. wg rys. szczegółowego.
20. Żaluzja z szerokich lameli- w kolorze drewna- jak okna, montowana do ramy okiennej.
21. Logo lasów państwowych- wykonane z neonu- śr. około 100 cm.
22. Szafa na czystą pościel- w oddzielnym pomieszczeniu.
23. Pomieszczenie socjalne- wg rys. szczegółowego.
24. Pomieszczenie porządkowe- wyłożyć płytkami do wysokości 200 cm- należy przewidzieć zlew dwukomorowy w zabudowie szafy, kran na wysokości około 40 cm od posadzki, na ścianie wieszaki i szafkę na sprzęt do sprzątania.

1. W zestawieniach/opisach podano przykładowe urządzenia i materiały, na których został opracowany projekt, projektant dopuszcza zastosowanie innych materiałów i urządzeń o ile będą to urządzenia równoważne. Przez urządzenia równoważne należy rozumieć urządzenie, aparat, materiał innego producenta od wskazanego w zestawieniu/projekcie o tych samych wymiarach, tych samych lub lepszych parametrach technicznych określonych w danych katalogowych udostępnionych przez producenta.
2. Wymiary należy sprawdzić przed przystąpieniem do wykonywania mebli.
3. W zestawieniach/opisach podano przykładowe urządzenia i materiały, na których został opracowany projekt, projektant dopuszcza zastosowanie innych materiałów i urządzeń o ile będą to urządzenia równoważne. Przez urządzenia równoważne należy rozumieć urządzenie, aparat, materiał innego producenta od wskazanego w zestawieniu/projekcie o tych samych wymiarach, tych samych lub lepszych parametrach technicznych określonych w danych katalogowych udostępnionych przez producenta.

Projekt aranżacji wnętrza budynku kwatery myśliwskiej w leśniczówce Czarne koło Skórcza	BRANŻA: ARCHITEKTURA
PARTER- ARANŻACJA, RZUT Z GÓRY	SKALA: 1:100
AUTOR I OPRACOWANIE: mgr. Stanisława Plewako www.stanislawaplewako.pl	DATA: 12 2022
	NR RYS: A- 1.1